



# ALSACE



Réalisé par : Matías Cruz, Diego Fernández, Nicolás Alba et Cristian Kucha

# INDEX

a) Les principaux monuments et lieux touristiques.

b) La superficie, la population, la capitale de la région, des départements.

c) les actes accomplis d'importance internationale.

d.) La gastronomie typique

# Les principaux monuments et lieux touristiques.

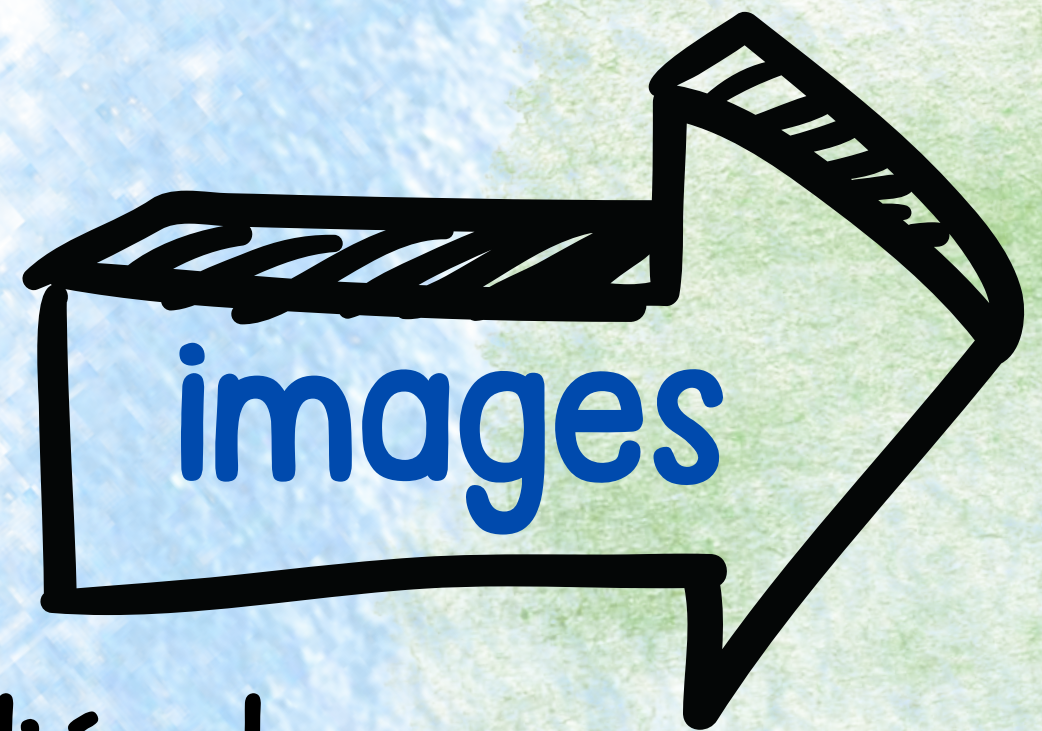
Strasbourg : Cathédrale et Petite France.

Colmar : Maisons colorées et canaux.

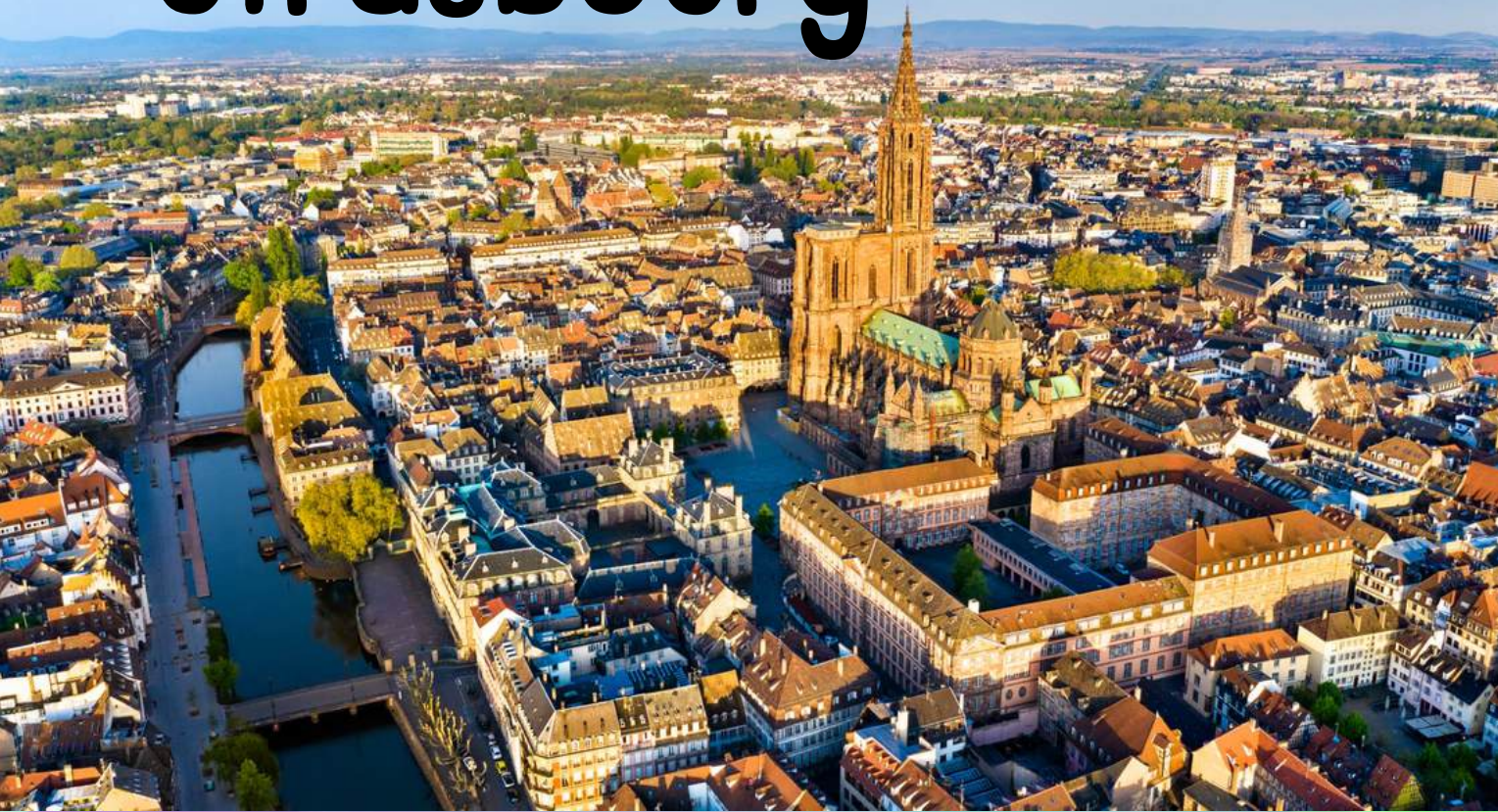
Château du Haut-Koenigsbourg : Forteresse médiévale.

Riquewihr et Eguisheim : Villages avec vignobles.

Mont Sainte Odile : Lieu de pèlerinage.



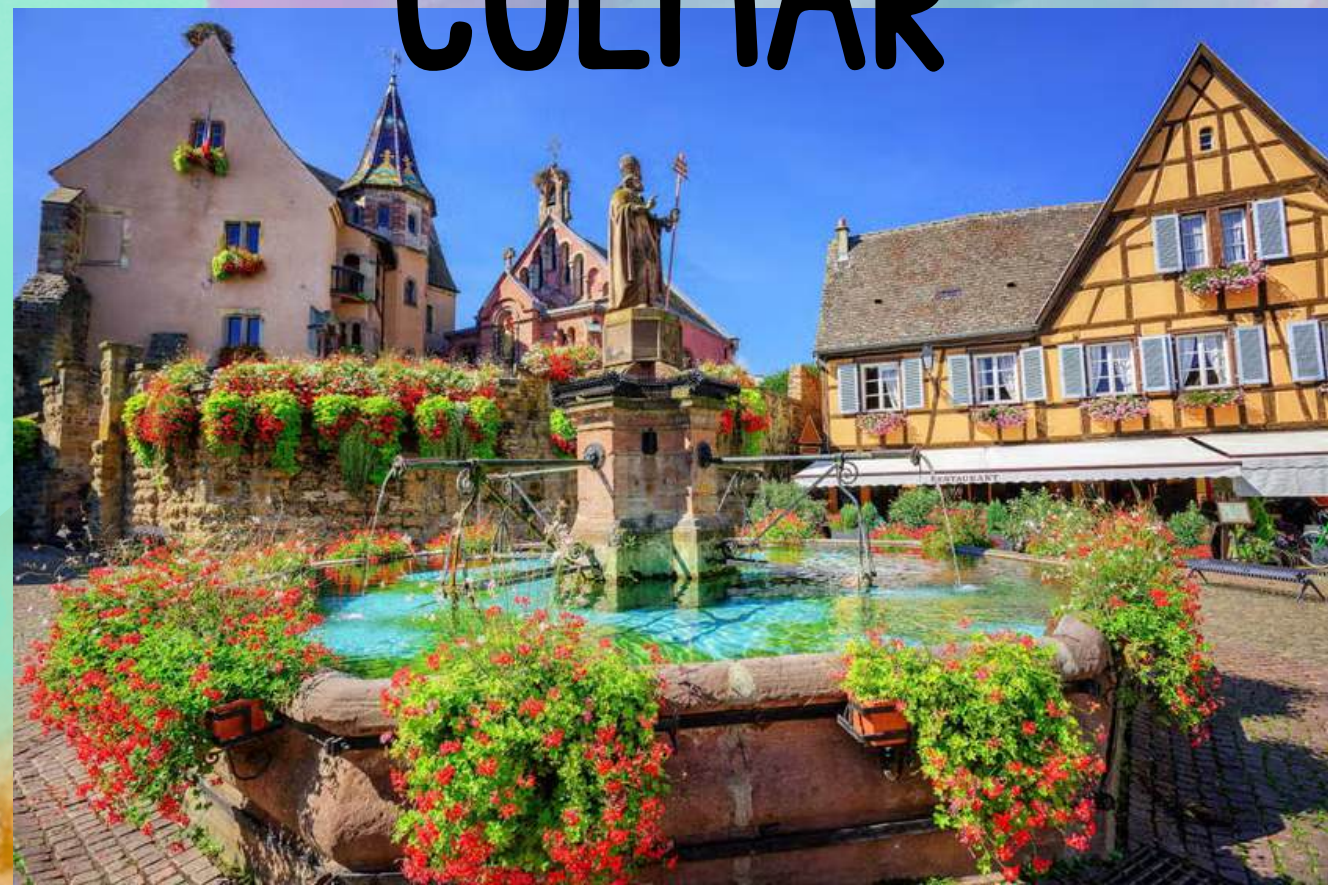
# Strasbourg



# Château du Haut-Koenigsbourg



# COLMAR



# Riquewihr et Eguisheim



# Mont Sainte Odile



# Informations générales:



## Population :

L'Alsace

compte :

Environ 1,9

million

d'habitants

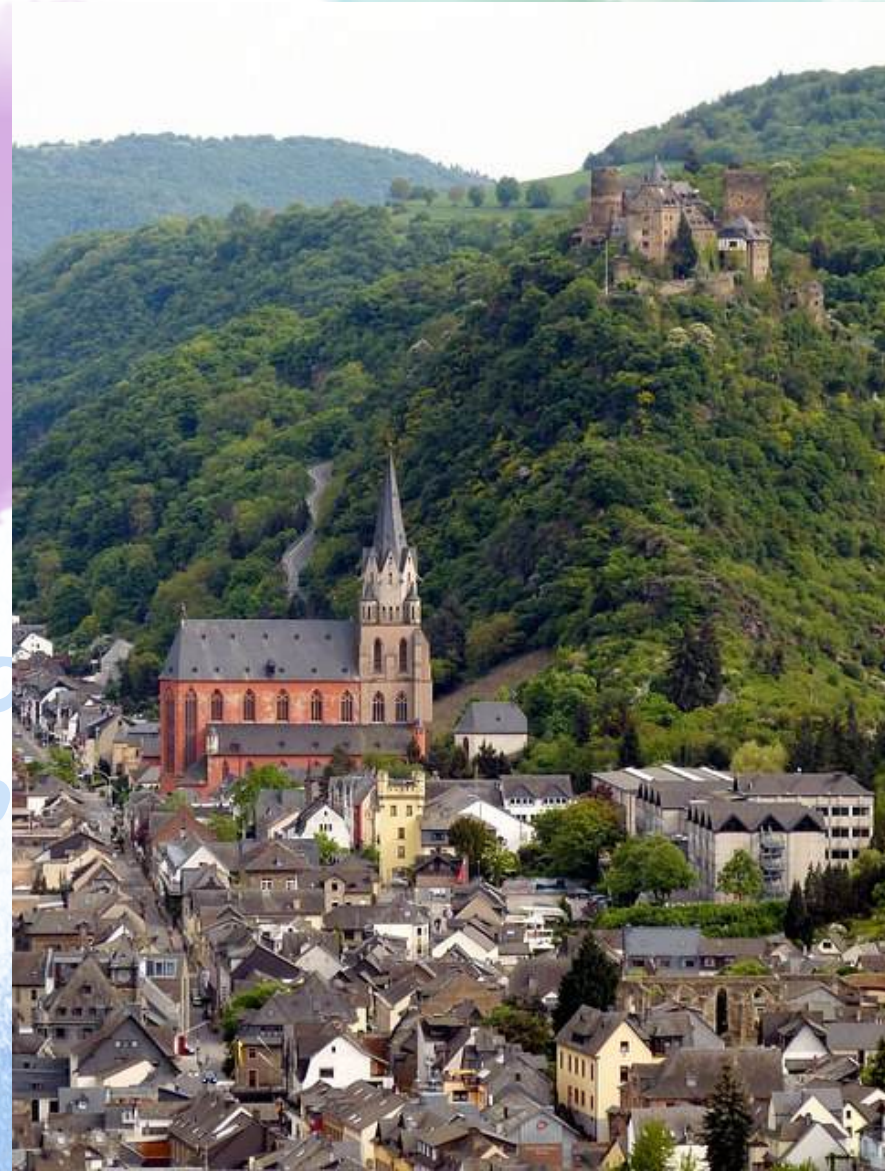


## Superficie :

La superficie  
de l'Alsace  
est de 8 280  
km<sup>2</sup>.

# Informations générales:2

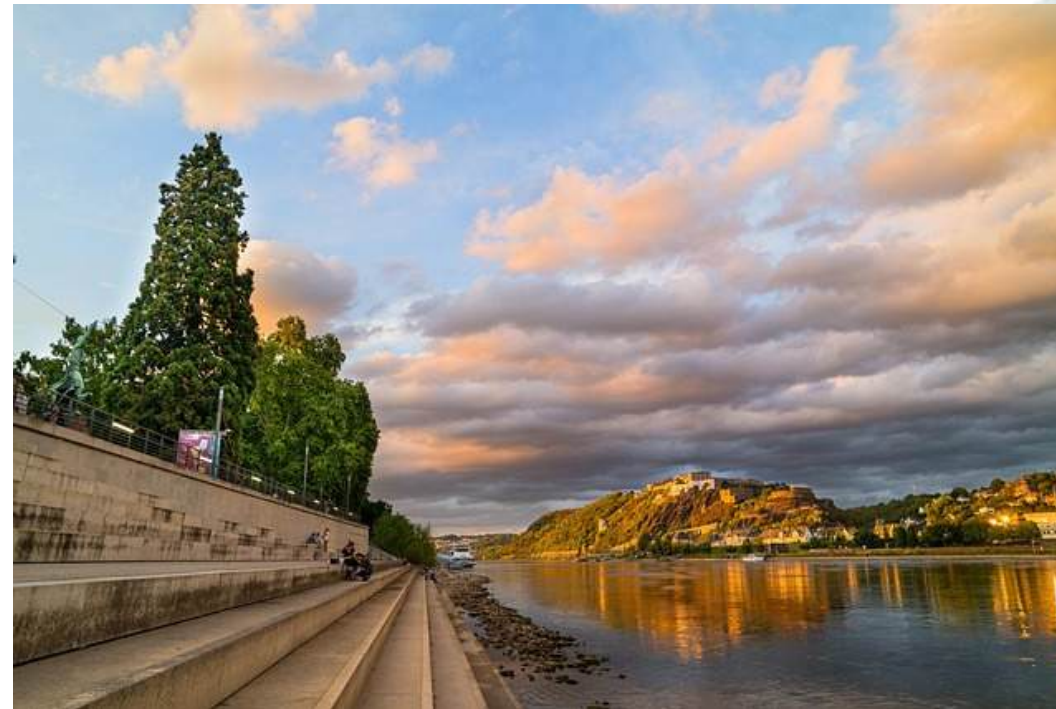
**Bas-Rhin**



## Capitale :



La capitale est  
**Strasbourg,**  
qui se trouve  
au-dessus de  
l'Alsace.



## Haut-Rhin

## Départements :

Les départements  
d'Alsace sont le  
**Bas-Rhin** et le  
**Haut-Rhin**

# c) Les actes accomplis d'importance internationale.

**Festival de Cannes** : organisé à Cannes, en France, des films du monde entier sont projetés et des prix sont décernés aux meilleurs films.



**Marchés de Noël** : un événement populaire dans de nombreuses villes

Françaises, surtout pendant la période de Noël.



**Le Tour de France** : Une prestigieuse course cycliste internationale sur route organisée en France.



**Fêtes parisiennes** : le Marathon de Paris, la Foire du Trône, la Nuit Blanche, la Gay Pride, le Lavagem du Sacré Cœur et la Fête de Ganesh.



# d.) La gastronomie typique

quelques exemples:

- **Choucroute.**
- **Baeckaoffe.**
- **Coq au Riesling**
- **Flammekueche.**



The background features a central white space with the text 'MERCI BEAUCOUP!' in bold black font. This central area is framed by watercolor-style washes of light blue and various shades of green. In the bottom-left and bottom-right corners, there are clusters of small teal dots of varying sizes, some with white outlines, scattered across a light blue wash.

**MERCI BEAUCOUP!**